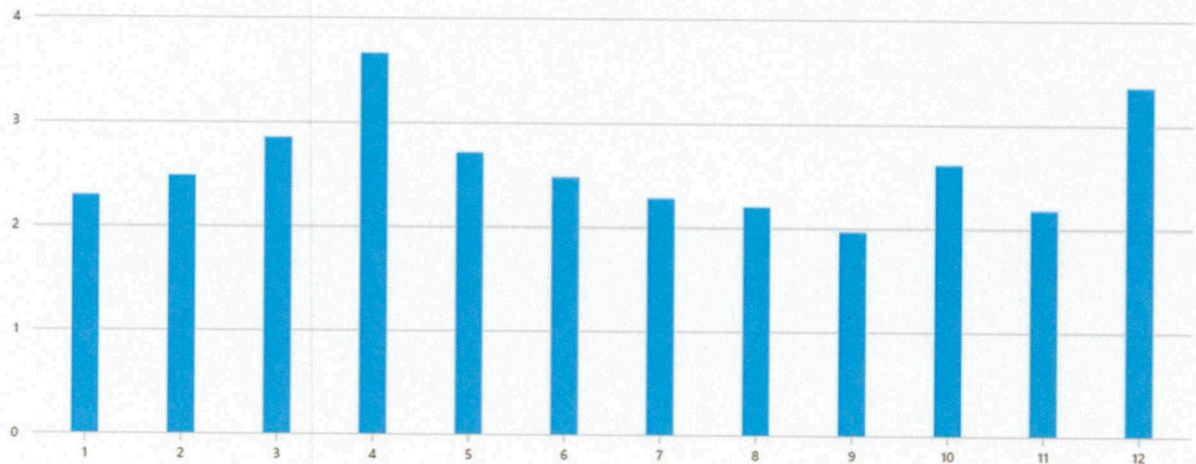


## Produkce odpadů

2025 ▾



## Celkem ▾



**31,063** TUN  
2025



**0,222** TUN  
Průměr na obyvatele

## Rozdělení ▾

2025 ▾



**100%**  
Ostatní



**0%**  
Nebezpečný

## Detailní rozdělení ▾



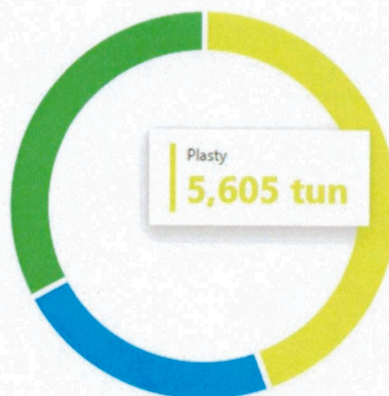
**98%**  
Komunální



**2%**  
Nekomunální

## Sumarizační graf

- Plasty 5,605 Tun
- Papír A Lepenka 2,859 Tun
- Sklo 4,132 Tun



## Finanční vyjádření odpadů

↓ Exportovat data

EWC	Název vybavení	Částka (včetně DPH)
200101 - Papír a lepenka	kontejner 1100l - zákazníka	22 836,330 Kč
200101 - Papír a lepenka	kontejner 1100l - plast/modrý	2 255,440 Kč
200102 - Sklo	zvon 1500l - zákazníka	7 852,900 Kč
200139 - Plasty	kontejner 1100l - plast/žlutý	55 921,360 Kč

## Separované komunální odpady ▾



5,605 TUN  
Plasty



4,132 TUN  
Sklo



2,859 TUN  
Papír a lepenka



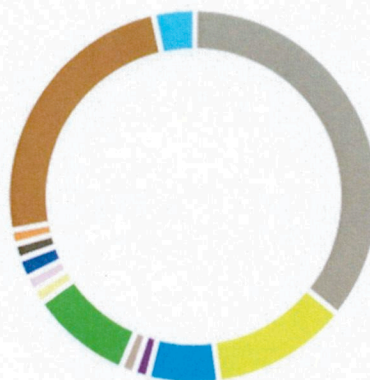
0,650 TUN  
Textilní materiály

## Detail separovaných odpadů

Název	Hmotnost v tunách
Plasty	5,605
Sklo	4,132
Papír a lepenka	2,859
Textilní materiály	0,650

### Sumarizační graf

- Směsný Komunální Odpad 17,212 Tun
- Plasty 5,605 Tun
- Papír A Lepenka 2,859 Tun
- Kompozitní A Nápojové Kartony 0,025 Tun
- Jiná Nepoužitelná Léčiva Neuvedená Pod Číslem ... 0,005 Tun
- Sklo 4,132 Tun
- Olej A Tuk Neuvedený Pod Číslem 20 01 25 0,055 Tun
- Barvy, Tiskařské Barvy, Lepidla A Pryskyřice Obsa... 0,020 Tun
- Textilní Materiály 0,650 Tun
- Pneumatiky 0,500 Tun
- Jedlý Olej A Tuk 0,014 Tun
- Biologicky Rozložitelný Odpad 11,710 Tun
- Směsné Kovy 1,600 Tun



### Externí odpad

EWC	IČZ	Množství odpadu
170407 - Směsné kovy	CZS00973	1,600000
200125 - Jedlý olej a tuk	CZS01340	0,013800
200201 - Biologicky rozložitelný odpad	CZS01866	11,710000